

СПРАВОЧНИК-«ШПАРГАЛКА» ЭКГ

ЭЛЕКТРОКАРДИОГРАММЫ № 1–300

С.С. ЯРЦЕВ

# БОЛЬШОЙ АТЛАС ЭКГ

Профессиональная фразеология  
и стилистика ЭКГ-заключений

*2-е издание, переработанное и дополненное*



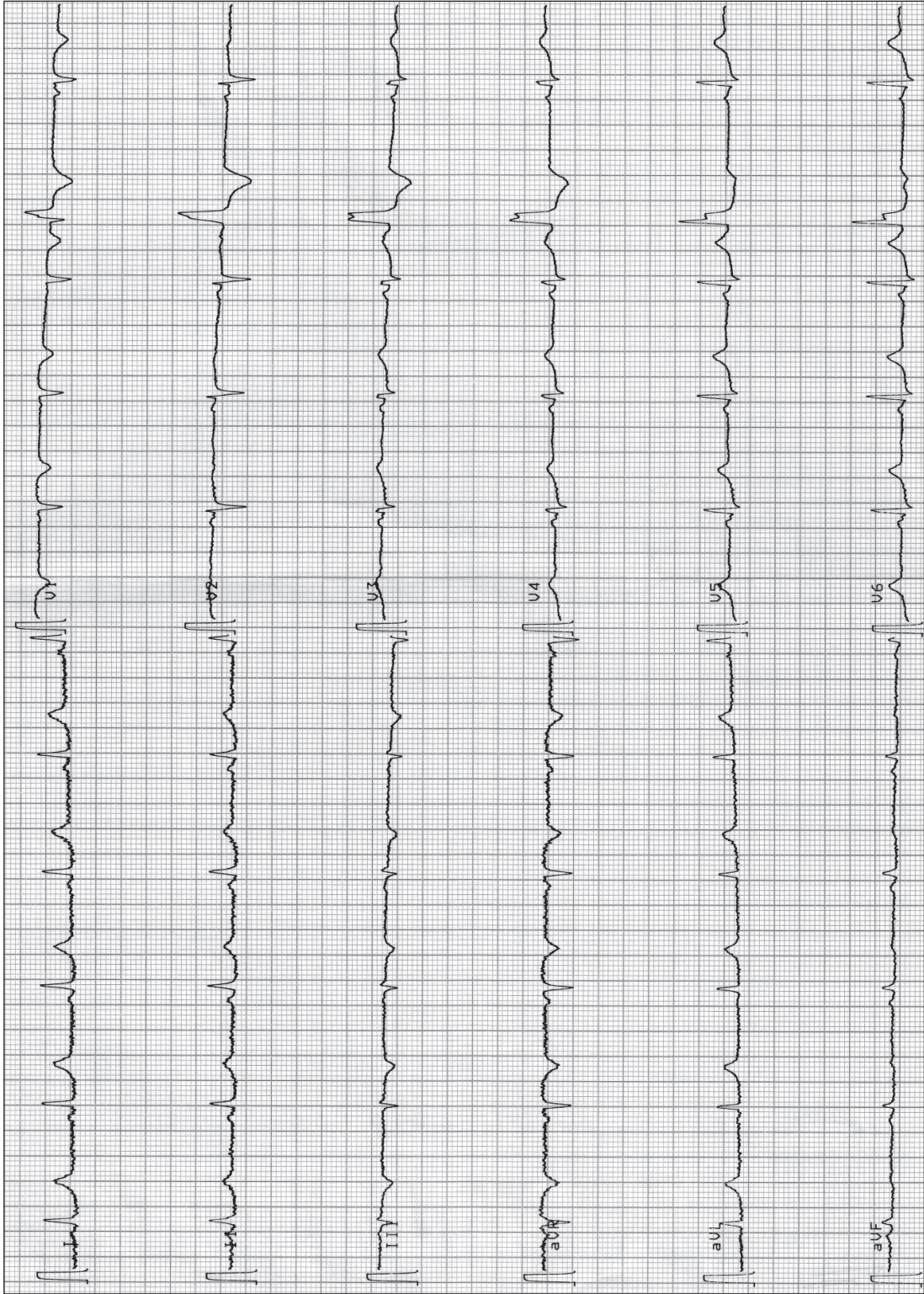
Москва  
ИЗДАТЕЛЬСКАЯ ГРУППА  
«ГЭОТАР-Медиа»  
2021

## СОДЕРЖАНИЕ

Предисловие .....	4
Благодарность .....	5
Список условных сокращений .....	6
Краткий словарь электрокардиографических терминов .....	7
Методические рекомендации по оптимальному использованию атласа .....	11
Список электрокардиографических диагнозов .....	16
Общая характеристика отдельных элементов ЭКГ .....	23
<b>Раздел 1. Электрокардиограммы с подробными ЭКГ-заключениями, №№ 1–300 .....</b>	<b>25</b>
<b>Раздел 2. Фразеология и стилистика ЭКГ-заключений .....</b>	<b>631</b>
Список использованной и рекомендуемой литературы .....	643
Приложение. Справочник — «шпаргалка» ЭКГ .....	645

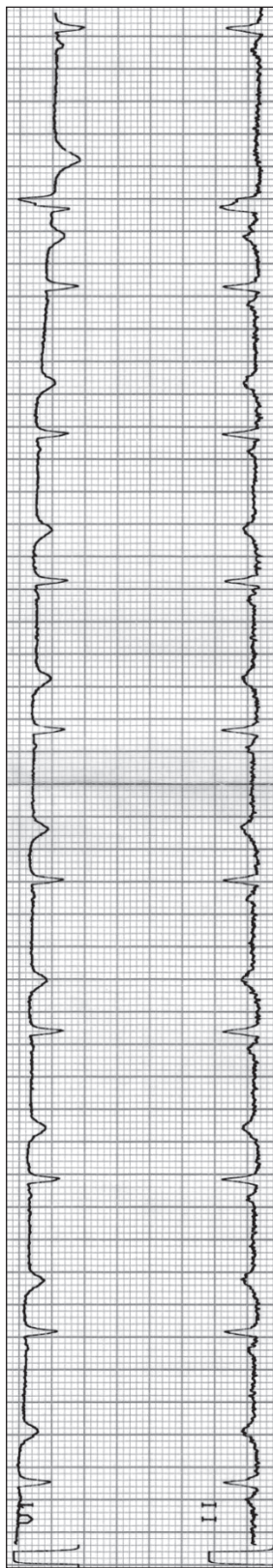
## **Раздел 1**

# **ЭЛЕКТРОКАРДИОГРАММЫ С ПОДРОБНЫМИ ЭКГ-ЗАКЛЮЧЕНИЯМИ, №№ 1–300**



№ 1





#### № 1. ЧСС 67 в мин

Пациент: Ж-ва.

Возраст: 87 лет.

Диагноз: Миопия средней степени, ангиопатия сетчатки обоих глаз.

#### Длительность интервалов:

P = 0,09 с.

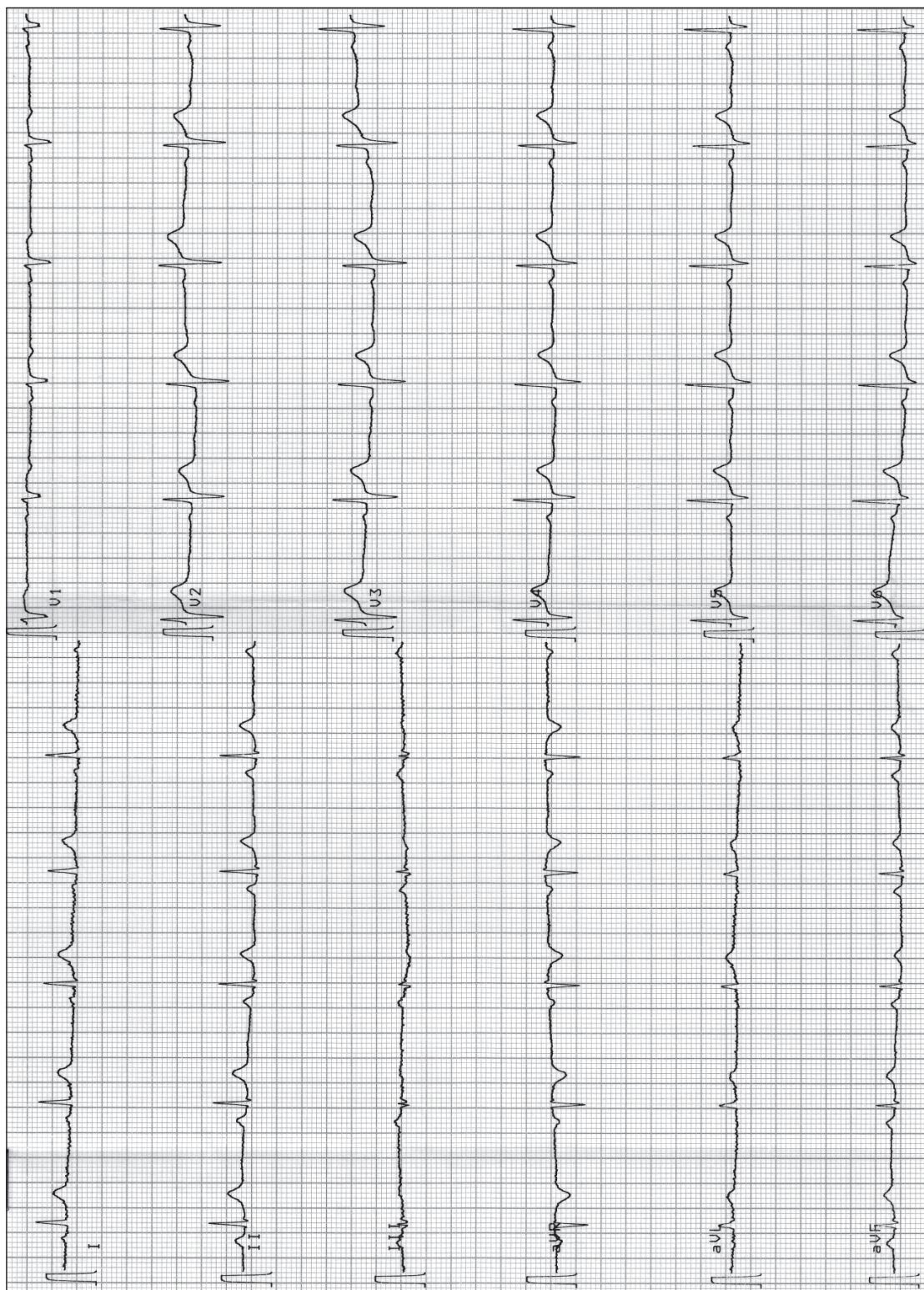
PQ = 0,12 с.

QRS = 0,08 с (14°).

QT = 0,44 с.

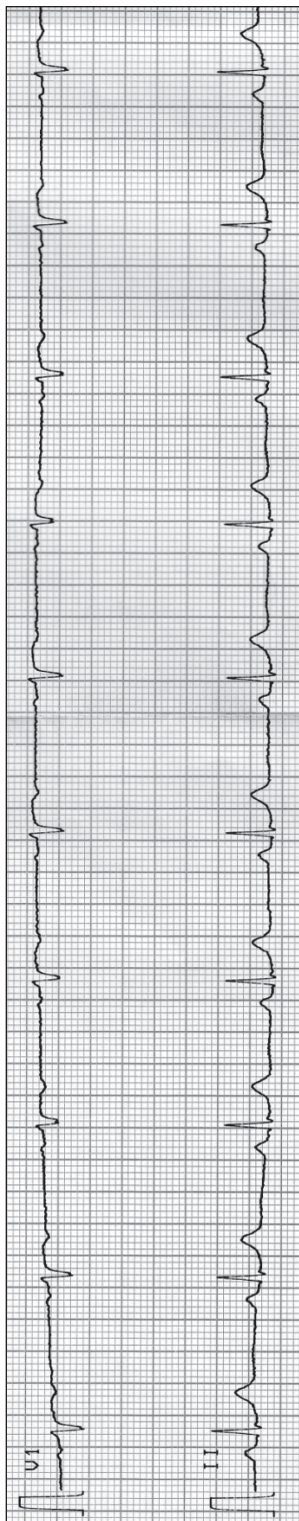
**Характеристика зубцов:** снижен вольтаж ЭКГ в большинстве отведений.

**ЗАКЛЮЧЕНИЕ:** Вероятно, предсердный ускоренный ритм с единичным синусовым комплексом в конце записи (V1), ЧСС 67 в мин. Единичная предсердная экстрасистола с аберрацией желудочкового комплекса. Горизонтальное положение электрической оси сердца. Не исключается умеренная гипертрофия миокарда левого желудочка с признаками незначительной недостаточности кровоснабжения в нижней стенке. Возможно, позиционные изменения в III отведении. При сравнении с арх. ЭКГ — без существенной динамики.



№ 2





## № 2. ЧСС 63 в мин

Пациент: Ал-ва.

Возраст: 53 года.

Диагноз: Фиброзно-кистозная мастопатия.

**Длительность интервалов:**

$P = 0,10$  с.

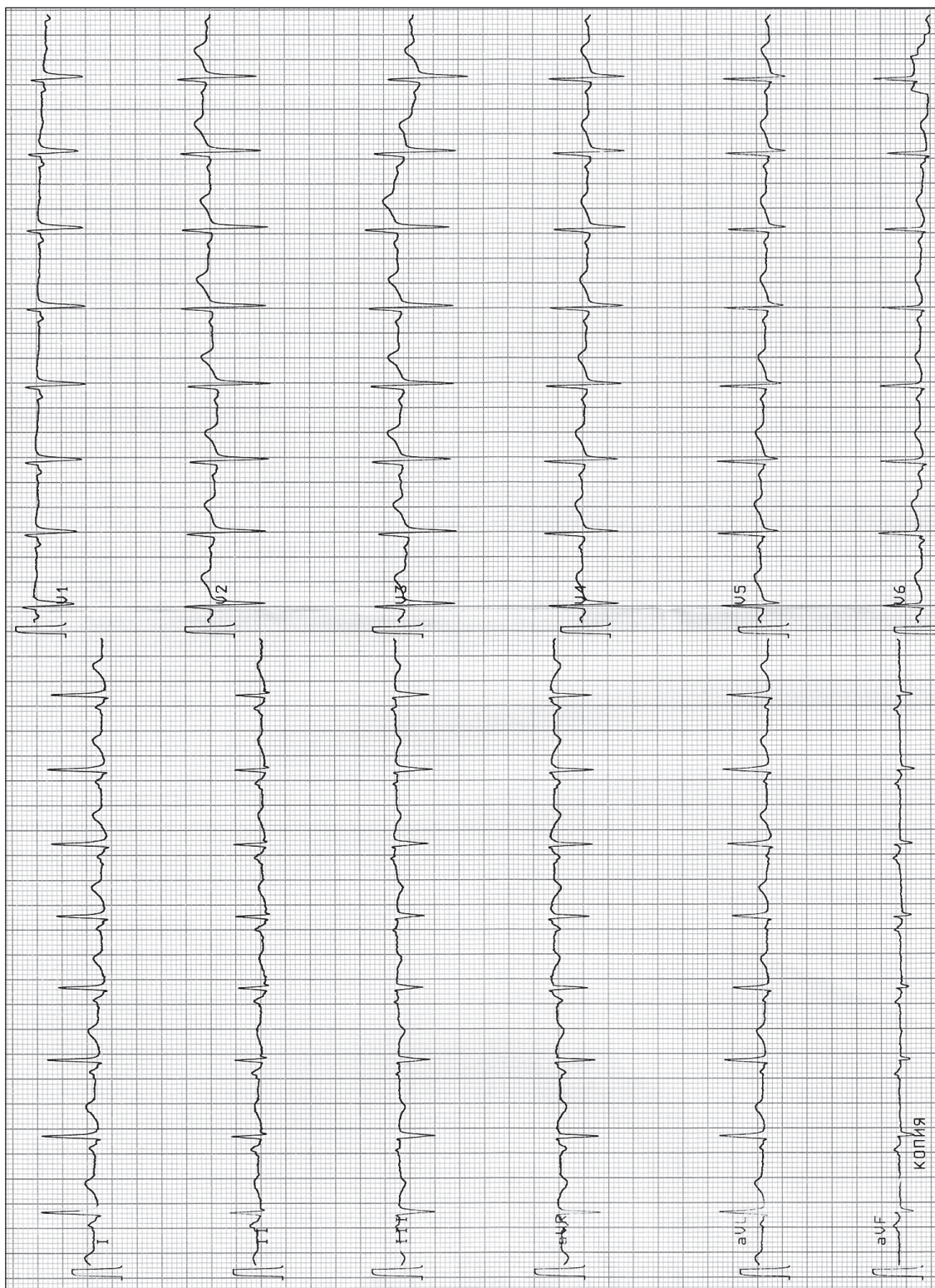
$PQ = 0,15$  с.

$QRS = 0,10$  с ( $33^\circ$ ).

$QT = 0,36$  с.

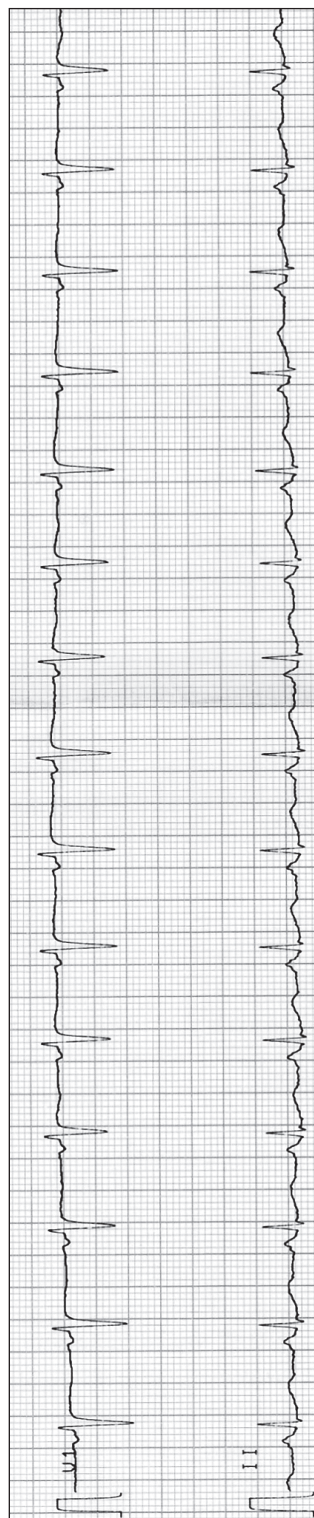
**Характеристика зубцов:** —

**ЗАКЛЮЧЕНИЕ:** Синусовый ритм с ЧСС 63 в мин. Нормальное положение электрической оси сердца. Вероятно, позиционные изменения в III отведении. При сравнении с ЭКГ от 03.04.14 данные без выраженной динамики.



№ 3





### № 3. ЧСС 100 в мин

Пациент: Рыч-ва.

Возраст: 47 лет.

Диагноз: Острая левосторонняя нейросенсорная тугоухость.

#### Длительность интервалов:

P = 0,10 с.

PQ = 0,13 с.

QRS = 0,08 с ( $-7^\circ$ ).

QT = 0,34 с.

#### Характеристика зубцов: —

**ЗАКЛЮЧЕНИЕ:** Синусовая тахикардия с ЧСС 100 в мин. Отклонение электрической оси сердца влево. Замедление внутрипредсердной проводимости. Умеренные изменения миокарда в нижней стенке, возможно, гипертрофированного левого желудочка. Изменения в III, aVF отведениях также могут быть позиционными. При сравнении с амб. ЭКГ от 23.10.12 — без существенной динамики.