

С81

Рецензенты:

Арсенина Ольга Ивановна — доктор медицинских наук, профессор, заведующая отделением ортодонтии ФГБУ «Центральный научно-исследовательский институт стоматологии и челюстно-лицевой хирургии» Минздрава России, заслуженный врач РФ;

Медведев Юрий Алексеевич — доктор медицинских наук, профессор, заведующий кафедрой госпитальной хирургической стоматологии и челюстно-лицевой хирургии стоматологического факультета ГБОУ ВПО «Первый Московский государственный медицинский университет им. И.М. Сеченова» Минздрава России.

С81 Стоматология. Международная классификация болезней. Клиническая характеристика нозологических форм : учеб. пособие / М. Я. Алимova, Л. Н. Максимовская, Л. С. Персии, О. О. Янушевич. — М.: ГЭОТАР-Медиа, 2016. — 204 с.: ил.

ISBN 978-5-9704-3669-1

В учебном пособии изложены современные подходы к диагностике наиболее распространенных стоматологических заболеваний, а также комплексная информация, необходимая для постановки диагноза. Информация рубрицирована согласно Международной классификации болезней 10-го пересмотра (МКБ-10). Представлено подробное описание по каждой нозологической единице: определение, этиология, клиническая картина, дифференциальная диагностика и лечение. Материал богато иллюстрирован клиническими случаями с учетом особенностей первичной специализированной медико-санитарной помощи в амбулаторных условиях и условиях дневного стационара.

Издание составлено в соответствии с иерархией диагнозов МКБ-10 и включает сокращенные и расширенные перечни болезней и проблем, связанных со здоровьем.

Предназначено для студентов стоматологических факультетов медицинских вузов, клинических ординаторов и врачей стоматологических специальностей.

УДК 616.31-03(075.8)

ББК 56.6-3я73-1

Права на данное издание принадлежат ООО Издательская группа «ГЭОТАР-Медиа». Воспроизведение и распространение в каком бы то ни было виде части или целого издания не могут быть осуществлены без письменного разрешения ООО Издательская группа «ГЭОТАР-Медиа».

© Коллектив авторов, 2016

© ООО Издательская группа «ГЭОТАР-Медиа», 2016

© ООО Издательская группа «ГЭОТАР-Медиа»,

ISBN 978-5-9704-3669-1

оформление, 2016

Учебное издание

Главный редактор издательства *С.Ю. Кочетков*

Зав. редакцией *А.В. Андреева*

Менеджер проекта *А.М. Страхова*

Выпускающий редактор *И.А. Клепикова*

Корректоры *Б.М. Васильев, А.Б. Гудович*

Компьютерная верстка *С. Б. Клещев*

Технолог *Ю.В. Поворова*

Подписано в печать 18.01.2016. Формат 60х90 1/8.
Бумага мелованная. Печать офсетная. Объем 25,5 уел. печ. л.
Тираж 2000 экз. Заказ № 72

ООО Издательская группа «ГЭОТАР-Медиа».
115035, Москва, ул. Садовническая, д. 9, стр. 4.
Тел.: 8 (495) 921-39-07.

ISBN 978-5-9704-3669-1

Отпечатано в ППП «Типография «Наука»».
121099, Москва, Шубинский пер., д. 6.

9 785970 436691 >

СОДЕРЖАНИЕ

Введение.....	9
БОЛЕЗНИ ПОЛОСТИ РТА, СЛЮННЫХ ЖЕЛЕЗ И ЧЕЛЮСТЕЙ.....	12
K00 Нарушения развития и прорезывания зубов.....	12
K00.2 Аномалии размеров и формы зубов.....	17
K00.3 Крапчатые зубы.....	22
K00.4 Нарушения формирования зубов.....	24
K00.5 Наследственные нарушения структуры зуба, не классифицированные в других рубриках.....	27
K00.6 Нарушения прорезывания зубов.....	30
K00.7 Синдром прорезывания зубов.....	33
K00.8 Другие нарушения развития зубов.....	33
K00.9 Нарушение развития зубов неуточненное.....	33
K01 Ретенированные и импактные зубы.....	34
K01.0 Ретенированные зубы.....	35
K01.1 Импактные зубы.....	36
K02 Кариес зубов.....	36
K02.0 Кариес эмали.....	36
K02.1 Кариес дентина.....	36
K02.2 Кариес цемента.....	36
K02.3 Приостановившийся кариес зубов.....	36
K02.4 Одонтоклазия.....	37
K02.8 Другой кариес зубов.....	37
K02.9 Кариес зубов неуточненный.....	37
K03 Другие болезни твердых тканей зубов.....	38
K03.0 Повышенное стирание зубов.....	38
K03.1 Сошлифовывание зубов.....	38
K03.2 Эрозия зубов.....	41
K03.3 Патологическая резорбция зубов.....	42
K03.4 Гиперцементоз.....	44
K03.5 Анкилоз зубов.....	44
K03.6 Отложения (наросты) на зубах.....	45
K03.7 Изменение цвета твердых тканей зубов после прорезывания.....	45
K03.8 Другие уточненные болезни твердых тканей зубов.....	47
K04 Болезни пульпы и периапикальных тканей.....	49
K04.0 Пульпит.....	49
K04.1 Некроз пульпы.....	49
K04.2 Дегенерация пульпы.....	49
K04.3 Неправильное формирование твердых тканей в пульпе.....	49
K04.4 Острый апикальный периодонтит пульпарного происхождения.....	49
K04.5 Хронический апикальный периодонтит.....	49
K04.6 Периапикальный абсцесс с полостью.....	50
K04.7 Периапикальный абсцесс без полости.....	50
K04.8 Корневая киста.....	50

K04.9 Другие и неуточненные болезни пульпы и периапикальных тканей.....	50
K05 Гингивит и болезни пародонта.....	53
K05.0 Острый гингивит.....	53
K05.1 Хронический гингивит.....	53
K05.2 Острый пародонтит	53
K05.3 Хронический пародонтит.....	53
K05.4 Пародонтоз.....	53
K05.5 Другие болезни пародонта.....	53
K05.6 Болезнь пародонта неуточненная.....	53
K06 Другие изменения десны и беззубого альвеолярного края.....	53
K06.0 Рецессия десны.....	53
K06.1 Гипертрофия десны.....	53
K06.2 Поражения десны и беззубого альвеолярного края, обусловленные травмой.....	53
K06.8 Другие уточненные изменения десны и беззубого альвеолярного края.....	53
K06.9 Изменение десны и беззубого альвеолярного края неуточненное.....	53
K07 Челюстно-лицевые аномалии (включая аномалии прикуса).....	56
K07.0 Основные аномалии размеров челюстей.....	57
K07.1 Аномалии челюстно-черепных соотношений.....	64
K07.2 Аномалии соотношений зубных рядов.....	69
K07.3 Аномалии положения зубов.....	84
K07.4 Аномалия прикуса неуточненная.....	101
K07.5 Челюстно-лицевые аномалии функционального происхождения.....	101
K07.8 Другие челюстно-лицевые аномалии.....	110
K07.9 Челюстно-лицевая аномалия неуточненная.....	110
K08 Другие изменения зубов и их опорного аппарата.....	110
K08.0 Эксфолиация зубов вследствие системных нарушений.....	110
K08.1 Потеря зубов вследствие несчастного случая, удаления или локальной периодонтальной болезни.....	110
K08.2 Атрофия беззубого альвеолярного края.....	110
K08.3 Задержка зубного корня [ретенционный корень]	110
K08.8 Другие уточненные изменения зубов и их опорного аппарата.....	110
K09 Изменение зубов и их опорного аппарата неуточненное.....	110
K09.9 Кисты области рта, не классифицированные в других рубриках.....	110
K10.0 Нарушения развития челюстей.....	111
K10.1 Гигантоклеточная гранулема центральная	111
K10.2 Воспалительные заболевания челюстей.....	111
K10.3 Альвеолит челюстей.....	111
K10.8 Другие уточненные болезни челюстей	111
K10.9 Болезнь челюсти неуточненная.....	111
K11 Болезнь слюнных желез	111
K12 Стоматит и родственные поражения.....	111
K12.0 Рецидивирующие афты полости рта.....	111
K12.1 Другие формы стоматита.....	111
K13 Другие болезни губ и слизистой оболочки полости рта.....	114
K13.0 Болезни губ.....	114
K13.1 Прикусывание щеки и губ.....	119
K13.2 Лейкоплакия и другие изменения эпителия полости рта, включая язык.....	120

K13.3 Волосатая лейкоплакия.....	120
K13.4 Гранулема и гранулемоподобные поражения СОПР.....	127
K13.5 Подслизистый фиброз полости рта.....	127
K13.6 Гиперплазия СОПР вследствие раздражения.....	127
K13.7 Другие и неуточненные поражения слизистой оболочки полости рта.....	128
K14.0 Глоссит.....	128
K14.1 «Географический» язык.....	129
K14.2 Срединный ромбовидный глоссит.....	131
K14.3 Гипертрофия сосочков языка.....	132
K14.4 Атрофия сосочков языка.....	132
K14.5 Складчатый язык.....	134
K14.6 Глоссодиния	135
K14.8 Другие болезни языка.....	137
K14.9 Болезнь языка неуточненная	137
БОЛЕЗНИ, ОБУСЛОВЛИВАЮЩИЕ ИЗМЕНЕНИЕ СЛИЗИСТОЙ ОБОЛОЧКИ РТА.....	138
A15-A19 Туберкулез.....	138
A50-A53 Сифилис	141
A69.0 Язвенно-некротический стоматит Венсана.....	145
B00 Простой (обычный) герпес.....	148
B02 Опоясывающий герпес.....	152
B08.5 Герпетическая ангина.....	154
B08.8 Другие уточненные инфекции, характеризующиеся поражением кожи и слизистых оболочек.....	154
B20-B24 ВИЧ-инфекция.....	155
B37 Кандидоз.....	160
C46 Саркома Капоши (B21.0 Болезнь, вызванная ВИЧ, с проявлениями саркомы Капоши).....	163
D00-D09 Новообразования <i>in situ</i>	164
G51.2 Синдром Россолимо-Мелькерссона.....	165
L10 Пузырчатка [пемфигус].....	166
L10.0 Пузырчатка обыкновенная.....	166
L10.1 Пузырчатка вегетирующая.....	166
L10.2 Пузырчатка листовидная.....	166
L10.3 Пузырчатка бразильская.....	166
L10.4 Пузырчатка эритематозная.....	166
L10.5 Пузырчатка, вызванная лекарственными средствами.....	166
L10.8 Другие виды пузырчатки.....	166
L10.9 Пузырчатка неуточненная.....	166
L12 Пемфигоид.....	169
L13.0 Герпетиформный дерматит Дюринга.....	171
L20 Атопический дерматит.....	172
L23 Аллергический контактный дерматит.....	173
L43 Красный плоский лишай.....	173
L51 Эритема многоформная.....	179
M32 Системная красная волчанка	181
M35.2 Болезнь Бехчета.....	185
M35.0 Сухой синдром (Шегрена).....	186
Q35 Расщелина нёба [волчья пасть]	187

Q35.0 Расщелина твердого нёба двусторонняя	187
Q35.1 Расщелина твердого нёба односторонняя.....	187
Q35.4 Расщелина твердого и мягкого нёба двусторонняя	187
Q35.5 Расщелина твердого и мягкого нёба односторонняя.....	187
Q35.6 Срединная расщелина нёба	187
Q35.7 Расщелина язычка	187
Q35.8 Расщелина нёба [волчья пасть] неуточненная двусторонняя.....	187
Q36.1 Расщелина губы срединная.....	187
Q36.9 Расщелина губы односторонняя.....	187
Q37 Расщелина нёба и губы (волчья пасть с заячьей губой).....	187
Q37.0 Расщелина твердого нёба и губы двусторонняя.....	187
Q37.1 Расщелина твердого нёба и губы односторонняя	187
Q37.2 Расщелина мягкого нёба и губы двусторонняя.....	187
Q37.3 Расщелина мягкого нёба и губы односторонняя	187
Q37.4 Расщелина твердого и мягкого нёба и губы двусторонняя	187
Q37.5 Расщелина твердого и мягкого нёба и губы односторонняя	187
Q37.8 Двусторонняя расщелина нёба и губы неуточненная	187
Q37.9 Односторонняя расщелина нёба и губы неуточненная.....	187
500.5 Поверхностная травма губы и полости рта.....	188
502.5 Перелом зуба.....	190
T49 Химическое повреждение.....	192
T20, T28.0 Физическое повреждение	193
Z92.3 В личном анамнезе облучение (лучевая болезнь).....	195
178.1 Невус неопухолевый.....	197
Q82.5 Врожденный неопухолевый невус (белый губчатый невус Кеннона).....	197
Y83.4 Другие виды восстановительной хирургии по поводу Q37.4.....	197
Y83.4 Другие виды восстановительной хирургии по поводу Q37.5	200
Q87.0 Синдромы врожденных аномалий, влияющих преимущественно на внешний вид лица.....	201
Q38.1 Анкилоглоссия.....	201
Q38.2 Макроглоссия.....	203
Заключение.....	204



Рис. 23. Лечение методом отбеливания

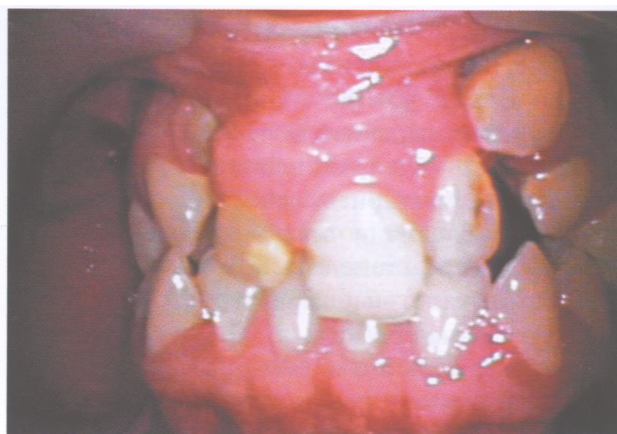


Рис. 24. Системная гипоплазия эмали и дентина

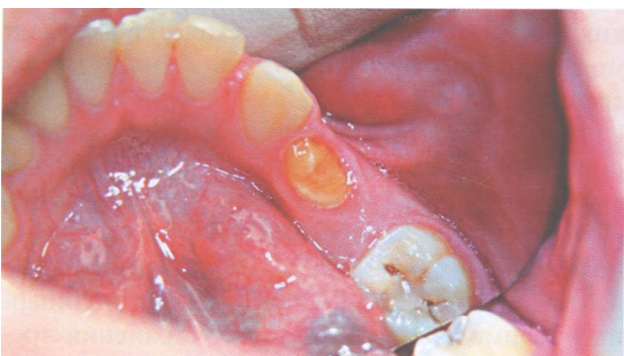


Рис. 25. Местная гипоплазия эмали и дентина зуба 44



Рис. 26. Системная гипоплазия зубов 11, 21 (зубы Фурнье)



Рис. 27. Генерализованная гипоплазия

Рис. 28. Зубоальвеолярная аномалия с типичным изменением формы нижней зубного ряда при системной гипоплазии

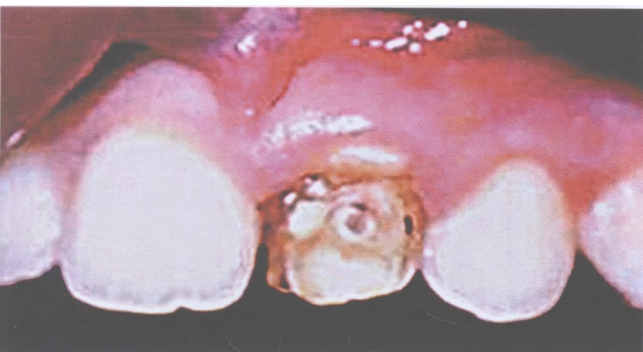


Рис. 29. Зуб Тернера (из архива Боровского Е.В.)

K00.5 Наследственные нарушения

структуры зуба,
не классифицированные
в других рубриках

Незавершенный амелогенез

**Незавершенный дентиногенез:
изменения в зубах при незавер-**
шенном остеогенезе

Незавершенный одонтогенез

Другие наследственные наруше-
ния структуры зуба:

- **Дисплазия дентина.**
- **Раковинные зубы.**

Наследственные нарушения струк-
туры зуба неуточненные

Этиология. Нарушение строения эмали, дентина, цемента с разными типами наследования. При гипоплазии эмали выделяются следующие группы заболеваний:

1. Наследственная гипоплазия эмали, вызванная нарушениями матрикса эмали:

- аутосомно-доминантная точечная гипоплазия;
- аутосомно-доминантная локальная гипоплазия;
- аутосомно-доминантная гладкая гипоплазия;
- аутосомно-доминантная шероховатая гипоплазия;
- аутосомно-рецессивная шероховатая аплазия эмали;
- сцепленная с X-хромосомой доминантная гладкая гипоплазия.

2. Наследственная гипоплазия эмали, обусловленная нарушением созревания эмали:

- аутосомно-доминантное гипосозревание в сочетании с тауродонтизмом;
- сцепленное с X-хромосомой рецессивное наследование, гипосозревание;
- аутосомно-рецессивная пигментация, гипосозревание;
- «снежная шапка» — аутосомно-доминантное гипосозревание.

3. Наследственная гипоплазия эмали, связанная с гипокальцификацией:

- аутосомно-доминантная гипокальцификация;

— аутосомно-рецессивная гипокальцификация.

Классификация наследственных нарушений дентина:

1. Несовершенный дентиногенез 1-го типа.
2. Наследственный опалесцирующий дентин (несовершенный дентиногенез 2-го типа, дисплазия Капдепона).
3. Корневая дисплазия дентина (дисплазия дентина 1-го типа, бескорневые зубы).
4. Коронковая дисплазия дентина (дисплазия дентина 2-го типа, дисплазия полости зуба).

Наследственные нарушения развития эмали и дентина:

1. Одонтодисплазия.
2. Очаговая одонтодисплазия.

Дисплазия цемента передается по аутосомно-доминантному типу.

При синдроме Стейнтона—Капдепона наблюдается наследственное нарушение строения эмали и дентина одновременно, тип наследования аутосомно-доминантный (рис. 30).

Мраморная болезнь (Альберс-Шенберга) — врожденный семейный остеосклероз, аутосомно-рецессивное (первая форма) и аутосомно-доминантное (вторая форма) наследование: вследствие неправильного и избыточного роста кости зубная пластинка вытесняется из нормальной позиции и теряет контакт с питательной основой, поэтому зачатки зубов развиваются неправильно (рис. 31).

Несовершенный дентиногенез гипопластического типа имеет рецессивное наследование; несовершенный амелогенез гипопластического типа — рецессивное, сцепленное с X-хромосомой, и аутосомно-доминантное наследование. Нарушение развития твердых тканей зубов часто сопровождают другие наследственные заболевания, например синдромы Шерешевского—Тернера, Марфана, Горлина—Хаундри—Моссе. Этиология гипофосфатезии — наследственное снижение активности щелочной фосфатазы и ее низкое содержание в плазме крови при нормальных показателях кальция и фосфора, заболевание аутосомно-рецессивное.

Клиническая картина. При синдроме Стейнтона—Капдепона наблюдается поражение эмали и дентина временных и постоянных зубов, они имеют желто-коричневый цвет, быстро лишаются эмали, стираются до такой степени, что коронковые части зуба едва выступают над десной. Корни короткие, тон-