

уди 611 (084.4)
ББК 28.86я73
СЗ8

Сапин М.Р.

СЗ8 Анатомия человека. Атлас: учебное пособие : в 3 т. / М.Р. Сапин; науч. ред. В.Н. Николенко. — 2-е изд., перераб. — М.: Практическая медицина, 2017. — Т. 2: Учение о внутренностях, органах иммунной системы, лимфатической системе, эндокринных железах и сосудах. — 472 с.; ил.

ISBN 978-5-98811-448-2

Атлас «Анатомия человека» состоит из трех томов. Первый том посвящен анатомии опорно-двигательного аппарата: костей скелета, соединений костей и скелетных мышц; второй — анатомии внутренних органов (пищеварительной, дыхательной, мочевыделительной и половой систем), иммунной и лимфатической систем, эндокринных органов, сердечно-сосудистой системы. Третий том охватывает анатомию центральной и периферической частей нервной системы и органов чувств.

Удобный карманный формат, лаконичный текст и наглядные иллюстрации делают учебное пособие незаменимым спутником при изучении анатомии человека. Материал Атласа полностью соответствует образовательной программе для высшего профессионального образования.

Для студентов медицинских вузов и медицинских факультетов университетов.

УДК 611 (084.4)

ББК 28.86я73

Издательство благодарит

Ю.В. Баранова

(Сектор латинского языка филологического факультета РУДН)

за проверку латинской терминологии,

М.О. Тимофееву

(Кафедра анатомии человека Первого МГМУ им. И.М. Сеченова)

за помощь в работе над изданием.

Для дизайна обложки использованы иллюстрации из книги

Baker, Anatomy for Dental Medicine. 2nd ed. Thieme Publishing; Group, 2015.

С официального разрешения

© Симонова Н.С., 2017

ISBN 978-5-98811-448-2

© практическая медицина, оформление, 2017

Краткое содержание

Учение о внутренностях (спланхнология)

Пищеварительная система	13
Брюшина	104
Дыхательная система	114
Средостение	168
Мочеполовой аппарат	170
Промежность	221

Органы иммунной системы

Костный мозг и тимус	231
Миндалины	234
Червеобразный отросток	237
Лимфоидные бляшки тонкой кишки	238
Одиночные лимфоидные узелки	239
Селезенка	240
Лимфатические узлы	243

Лимфатическая система

Лимфатические сосуды и лимфатические узлы областей тела	254
---	-----

Эндокринные железы	^Еи
Гипофиз	279
Щитовидная железа	283
Паращитовидные железы	286
Надпочечники	287
Шишковидное тело	290
Эндокринная часть поджелудочной железы	292
Эндокринная часть половых желез	294
Параганглии	296

Учение о сосудах (ангиология)

Сердце	300
Перикард	322
Кровеносные сосуды	327

Учение о внутренностях
(спланхнология)_____

Пищеварительная система	13
Полость рта	13
Зубы	27
Железы рта	38
Плотна	42
Пищевод	49
Желудок	53
Тонкая кишка	65
Толстая кишка	76
Печень	86
Желчный пузырь	99
Поджелудочная железа	99

Брюшина	104
---------	-----

Дыхательная система	<i>m</i>
Нос	114
Полость носа	114
Гортань	124
Трахея	145
Главные бронхи	145
Легкие	145
Плевра и плевральная полость	159

Средостение	168
-------------	-----

Мочеполовой аппарат	170
Мочевые органы	170
Почки	170
Мочеточники	185
Мочевой пузырь	185
Мочеиспускательный канал	186
Половая система	190
Мужские половые органы	190
Внутренние мужские	
половые органы	194
Яичко	194
Придаток яичка	194
Семявыносящий проток	198

Семенной пузырек	198
Предстательная железа	198
Бульбоуретральные железы	200
Наружные мужские	
половые органы	200
Половой член	200
Мошонка	202
Семенной канатик	207
Женские половые органы	207
Внутренние женские	
половые органы	207
Яичник	207
Придатки яичника	211
Матка	213
Маточная труба	213
Влагалище	218
Наружные женские	
половые органы	218

Промежность	221
-------------	-----

Органы иммунной системы **230**

Костный мозг и тимус	231
Миндалины	234
Червеобразный отросток	237

Лимфоидные бляшки тонкой кишки	238
--------------------------------	-----

Одиночные лимфоидные узелки	239
-----------------------------	-----

Селезенка	240
-----------	-----

Лимфатические узлы	243
--------------------	-----

Лимфатическая система **III 248**

Лимфатические сосуды и лимфатические узлы областей тела	254
---	-----

Лимфатические сосуды и лимфатические узлы нижней конечности	254	Кровеносные сосуды сердца	317
Лимфатические сосуды и лимфатические узлы туловища	254	Проекция сердца и его клапанов на переднюю грудную стенку	317
Лимфатические сосуды и лимфатические узлы головы и шеи	268	Перикард	322
Лимфатические сосуды и узлы верхней конечности	271	Кровеносные сосуды	327
Эндокринные железы	278	Сосуды малого круга кровообращения	329
Гипофиз	279	Сосуды большого круга кровообращения	335
Щитовидная железа	283	Артерии	335
Паращитовидные железы	286	Аорта	335
Надпочечники	287	Общая сонная артерия и ее ветви	338
Шишковидное тело	290	Подключичная артерия и ее ветви	353
Эндокринная часть поджелудочной железы	292	Артерии верхней конечности	366
Эндокринная часть половых желез	294	Грудная часть аорты и ее ветви	376
Параганглии	296	Брюшная часть аорты и ее ветви	380
Учение <u>о сосудах (ангиология)</u>	298	Непарные висцеральные ветви	385
Сердце	300	Парные висцеральные ветви	393
Камеры сердца	300	Артерии таза	393
		Артерии нижней конечности	405
		Вены	422
		Вены большого круга кровообращения	422
		Система верхней поллой вены	422
		Вены головы и шеи	433
		Вены верхней конечности	441
		Система нижней поллой вены	451
		Система воротной вены (печени)	453
		Вены таза	454
		Вены нижней конечности	458

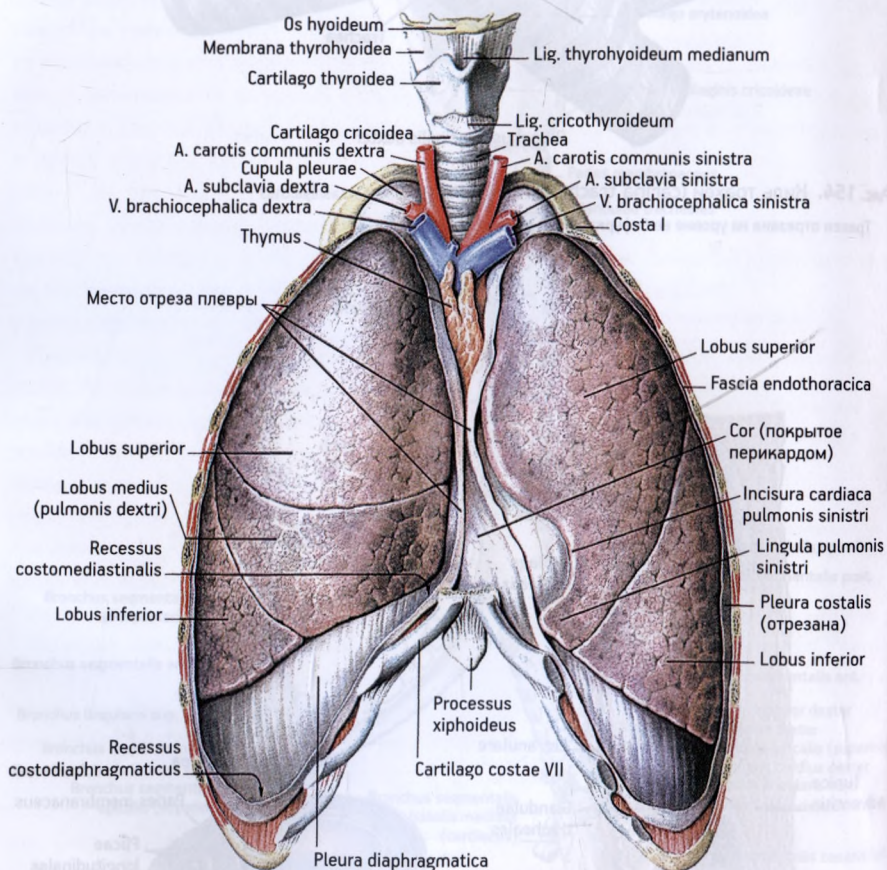


Рис. 157. Легкие (pulmones), правое и левое, их положение в грудной полости. Вид спереди
Передняя стенка грудной полости удалена

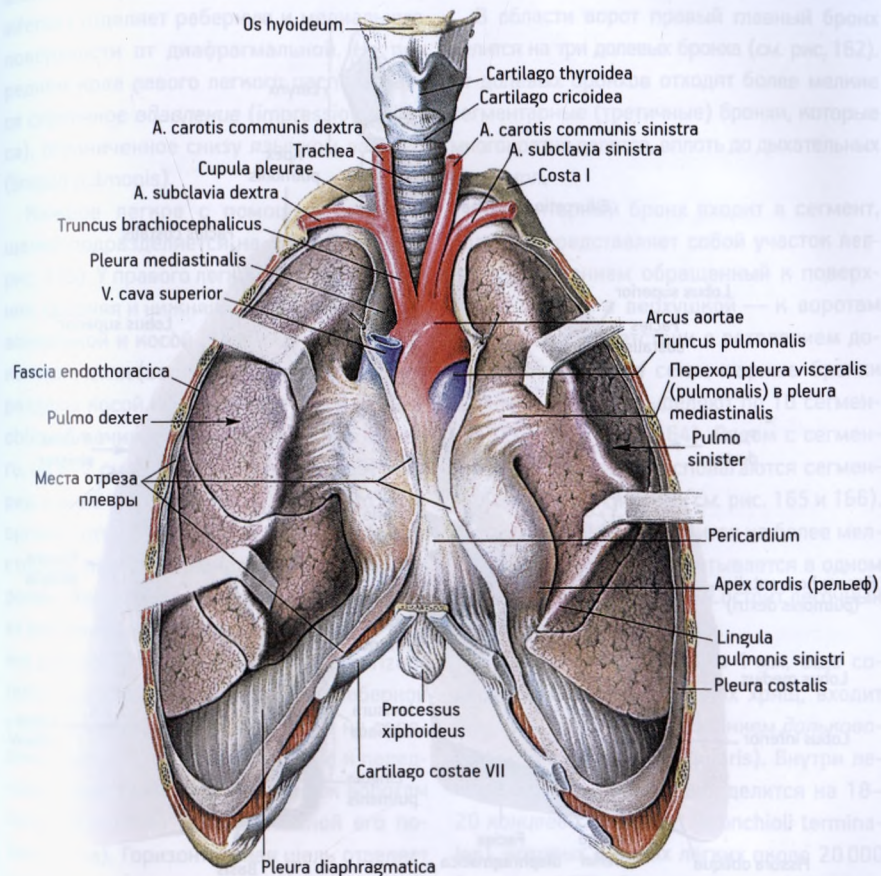


Рис. 158. Легкие (pulmones) и расположенные между ними органы (сердце, дуга аорты, верхняя полая вена и др.). Вид спереди
Передние края правого и левого легких отодвинуты в стороны